



ILLUSTRACNÝ OBRÁZOK

BUNGALOV 1076

	CENA PROJEKTOVEJ DOKUMENTÁCIE	1490 €
	DOBA DODANIA PROJEKTU	5 dní
	Inteligentné riadenie domu	+ 350 €
	Doobjednanie projektu odolného domu	+ 400 €
	Doobjednanie projektu fotovoltaiky (FVE)	+ 100 €
	Doobjednanie prístavanej garáže	+ 92€

•	Obytné miestnosti	4
•	Celková úžitková plocha	106,4 m²
•	Celková obytná plocha	72,4 m²
•	Obostavaný priestor	683,6 m³
•	Výška hrebeňa od strechy ±0	5,625 m
•	Sklon strechy	22°
•	Zastavaná plocha	160,0 m²
•	Zastavaná plocha s garážou	186,5 m²

	PRIBLIŽNÁ CENA VÝSTAVBY SVOJPOMOCOU	123 800 €
	CENA VÝSTAVBY NA KLÚČ OD	165 100 €
	ODPORUČANÝ ŠTANDARD NA KLÚČ	206 400 €
	CENA STAVEBNÉHO MATERIÁLU OD	103 200 €

Vysvetlenie k cenám na strane 30

Všetky ceny sú s DPH


106,4 m²


Optimálne natočenie vstupu do domu



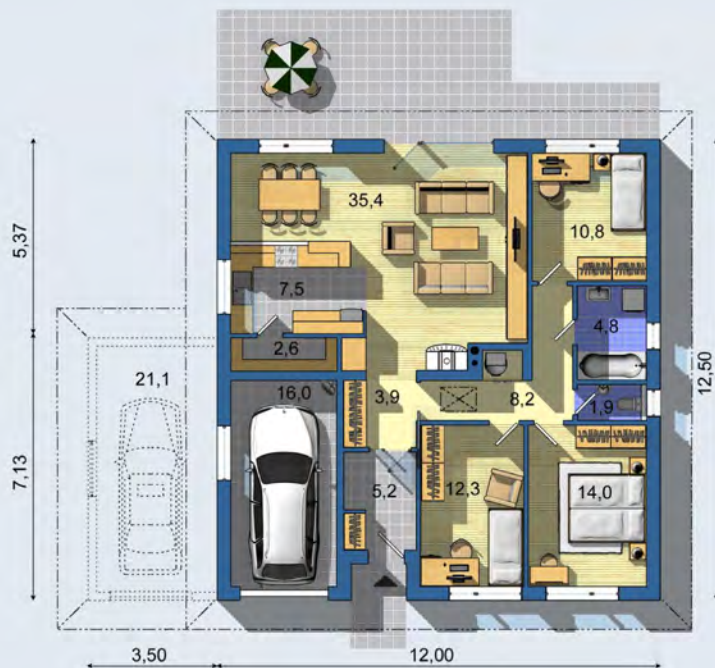
Tepelné čerpadlo



Vetrание s rekuperáciou tepla

BUNGALOV 1076 · prízemný dom do nízkej zástavby na prevažne rovinnatý, prípadne mierne svahovitý terén určený pre 4 člennú rodinu · malá kompaktná zastavaná plocha, vhodný aj na úzke a malé parcely · dostatok skladovacích a úložných plôch · v časti povaly je pochôdný rošt vhodný na skladovanie prístupný skladačím schodiskom · polovica domu má keramický strop, a polovica je bez stropnej konštrukcie - zavesený sádkrokartón, čo pri stavebnej úprave umožňuje tieto varianty kombinovať · minimum nosných stien · malé vzdialenosti rozvodov TUV · namiesto vstavanej garáže je možné úpravou zrealizovať veľkú izbu prepojenú cez zádverie, alebo halu · jednoduchá, rýchla a finančne nenáročná i svojpomocná realizácia · projekt možno objednať aj s možnosťou ďalšej prístavanej garáže, vyznačenej čiarkovane

PRÍZEMIE (Celková plocha: 122,4 m²)



Energetická náročnosť AO



Fotovoltické získavanie energie FVE



Podlahové vykurovanie



Komín pre krbové teleso

