



## BUNGALOV 976

	<b>CENA PROJEKTOVEJ DOKUMENTÁCIE</b>	<b>1490 €</b>
	<b>DOBA DODANIA PROJEKTU</b>	<b>5 dní</b>
	<b>Inteligentné riadenie domu</b>	<b>+ 350 €</b>
	<b>Doobjednanie projektu odolného domu</b>	<b>+ 400 €</b>
	<b>Doobjednanie projektu fotovoltaiiky (FVE)</b>	<b>+ 100 €</b>

• Obytné miestnosti	<b>3</b>
• Celková úžitková plocha	<b>71,2 m<sup>2</sup></b>
• Celková obytná plocha	<b>51,5 m<sup>2</sup></b>
• Obostavaný priestor	<b>395,4 m<sup>3</sup></b>
• Výška hrebeňa od strechy ±0	<b>4,70 m</b>
• Sklon strechy	<b>22°</b>
• Zastavaná plocha	<b>97,0 m<sup>2</sup></b>

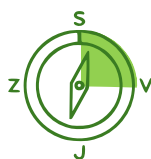
	<b>PRIBLÍŽNÁ CENA VÝSTAVBY SVOJPOMOCOU</b>	<b>84700 €</b>
	<b>CENA VÝSTAVBY NA KLÚČ OD</b>	<b>117700 €</b>
	<b>ODPORUČANÝ ŠTANDARD NA KLÚČ</b>	<b>135300 €</b>
	<b>CENA STAVEBNÉHO MATERIÁLU OD</b>	<b>64700 €</b>

Vysvetlenie k cenám na strane 30

Všetky ceny sú s DPH



**71,2 m<sup>2</sup>**



Optimálne natočenie vstupu do domu



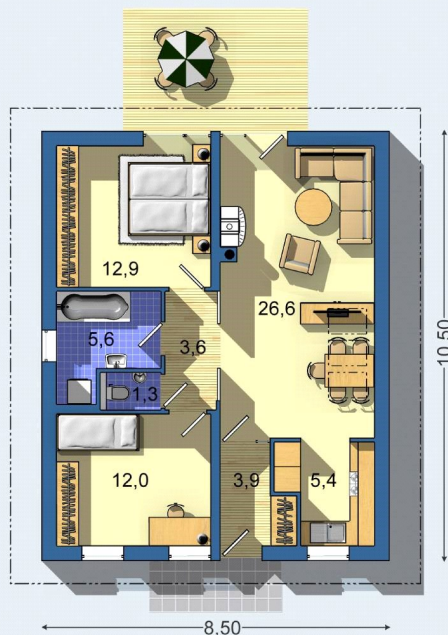
Tepelné čerpadlo



Vetranie s rekuperáciou tepla

BUNGALOV 976 | prízemný dom určený na prevažne rovinný terén, pre 3- až 4-člennú rodinu | bezbariérové riešenie, kompaktná dispozícia | umiestnenie krbu v strede dispozície umožňuje priame vykurovanie príľahlych miestností | kúpeľňa vybavená vaňou aj sprchou ale navrhnuté je aj samostatné wc | veľká terasa je prístupná z obývacej izby ale aj zo zadnej izby | technicky veľmi jednoduchá konštrukcia, kompaktný tvar a jednoduchá strecha sú predpokladom rýchlej a finančne nenáročnej výstavby | ideálne aj pre svojpomocnú výstavbu | kombinácia stavebných konštrukcií s nadštandardnými tepelno-technickými vlastnosťami je predpokladom minimalizovania spotreby energie na vykurovanie

PRÍZEMIE (Celková plocha: 71,0 m<sup>2</sup>)



Energetická náročnosť **AO**



Fotovoltické získavanie energie FVE



Podlahové vykurovanie



Komín pre krbové teleso