



## BUNGALOV 966

	<b>CENA PROJEKTOVEJ DOKUMENTÁCIE</b>	<b>2090 €</b>
	<b>DOBA DODANIA PROJEKTU</b>	<b>6 týždňov</b>
	Inteligentné riadenie domu	+ 350 €
	Doobjednanie projektu odolného domu	+ 400 €
	Doobjednanie projektu fotovoltaiiky (FVE)	+ 100 €
	Doobjednanie prístavanej garáže	+ 92€
	Doobjednanie prístavanej dvojgaráže	+ 116€

• Obytné miestnosti	<b>4</b>
• Celková úžitková plocha	<b>105,2 m<sup>2</sup></b>
• Celková obytná plocha	<b>64,6 m<sup>2</sup></b>
• Obostavaný priestor	<b>647,7 m<sup>3</sup></b>
• Výška hrebeňa od strechy ±0	<b>5,56 m</b>
• Sklon strechy	<b>30°</b>
• Zastavaná plocha	<b>145,0 m<sup>2</sup></b>
• Zastavaná plocha s garážou	<b>166,7 m<sup>2</sup></b>
• Zastavaná plocha s dvojgarážou	<b>185 m<sup>2</sup></b>

	<b>PRIBLIŽNÁ CENA VÝSTAVBY SVOJPOMOCOU</b>	<b>121800 €</b>
	<b>CENA VÝSTAVBY NA KLÚČ OD</b>	<b>169200 €</b>
	<b>ODPORUČANÝ ŠTANDARD NA KLÚČ</b>	<b>194600 €</b>
	<b>CENA STAVEBNÉHO MATERIÁLU OD</b>	<b>93100 €</b>

Vysvetlenie k cenám na strane 30

Všetky ceny sú s DPH



105,2 m<sup>2</sup>



Optimálne natočenie vstupu do domu



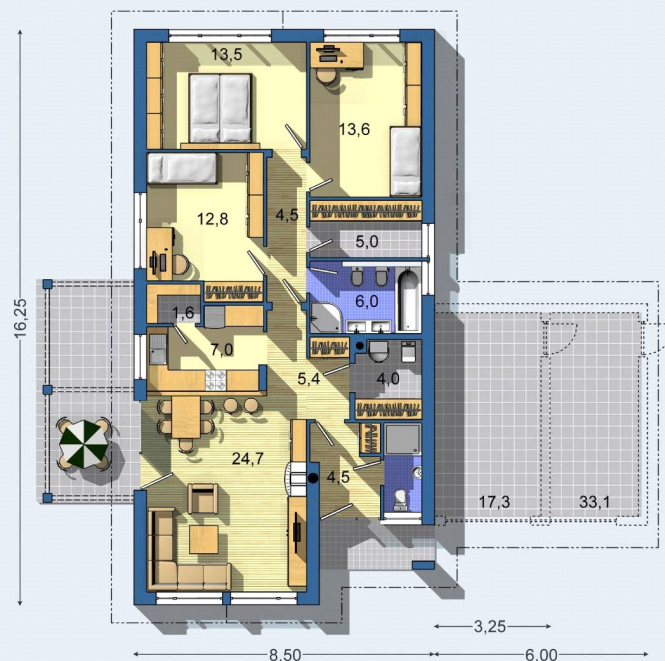
Tepelné čerpadlo



Vetrание s rekuperáciou tepla

BUNGALOV 966 · 4-izbový prízemný rodinný dom určený pre 4-člennú domácnosť · vhodný na rovinatý a mierne svahovitý pozemok · vďaka účelne navrhnutej dispozícií vhodný aj na úzke parcely · dom je navrhnutý bez stropnej konštrukcie, čo prispieva k úspore materiálu a jednoduchosti výstavby · strop v celom dome tvorí zavesený sadrokartónový podhl'ad · nočná časť s kúpeľňou a šatníkom je dôsledne oddelená a orientovaná do tichej zadnej časti · úžitkovú hodnotu zvyšuje technická miestnosť a samostatný šatník · jednoduchý pôdorysný tvar spolu s jednoduchým tvarom zastrešenia predurčujú tento dom aj na svojpomocnú výstavbu · projekt možno objednať aj s prístavanou garážou alebo dvojgarážou, vyznačenou čiarkovane

PRÍZEMIE (Celková plocha: 105,0 m<sup>2</sup>)



Energetická náročnosť AO



Fotovoltické získavanie energie FVE



Podlahové vykurovanie



Komín pre krbové teleso