



## BUNGALOV 883

	CENA PROJEKTOVEJ DOKUMENTÁCIE	<b>1490 €</b>
	DOBA DODANIA PROJEKTU	<b>5 dní</b>
	Inteligentné riadenie domu	+ 350 €
	Doobjednanie projektu odolného domu	+ 400 €
	Doobjednanie projektu fotovoltaiky (FVE)	+ 100 €
	Doobjednanie prístavanej garáže	+ 92€

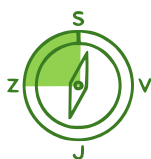
•	Obytné miestnosti	<b>4</b>
•	Celková úžitková plocha	<b>86,9 m<sup>2</sup></b>
•	Celková obytná plocha	<b>60,3 m<sup>2</sup></b>
•	Obostavaný priestor	<b>535,8 m<sup>3</sup></b>
•	Výška hrebeňa od strechy ±0	<b>5,13 m</b>
•	Sklon strechy	<b>22°</b>
•	Zastavaná plocha	<b>117,4 m<sup>2</sup></b>
•	Zastavaná plocha s garážou	<b>142 m<sup>2</sup></b>

	PRIBLIŽNÁ CENA VÝSTAVBY SVOJPOMOCOU	<b>103400 €</b>
	CENA VÝSTAVBY NA KLÚČ OD	<b>143600 €</b>
	ODPORUČANÝ ŠTANDARD NA KLÚČ	<b>165100 €</b>
	CENA STAVEBNÉHO MATERIÁLU OD	<b>79000 €</b>

Vysvetlenie k cenám na strane 30 Všetky ceny sú s DPH



**86,9 m<sup>2</sup>**



Optimálne natočenie vstupu do domu



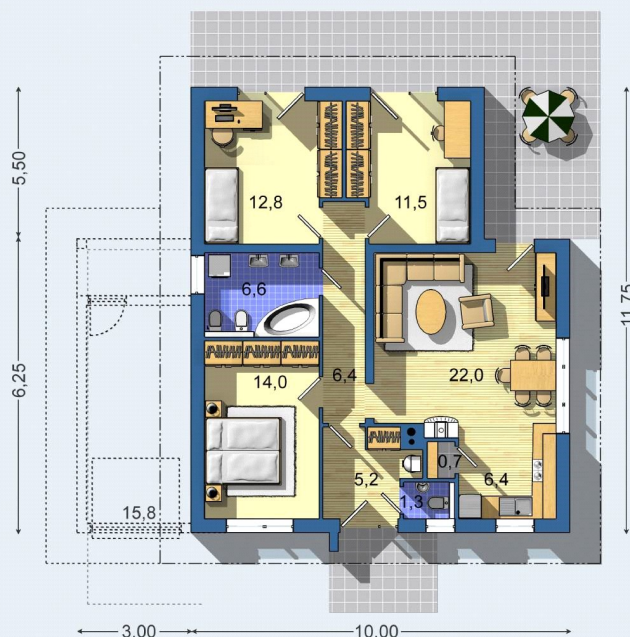
Tepelné čerpadlo



Vetrание s rekuperáciou tepla

BUNGALOV 883 | prízemný dom určený do nízkej zástavby na prevažne rovinný terén určený pre 4 člennú rodinu | malá zastavaná plocha, vhodné aj na úzke a malé parcely | rozdelená denná a nočná časť | kompaktná dispozícia a malé komunikačné priestory, výborný pomer obytnej a úžitkovej plochy | opticky prepojená obývacia izba s krbom, jedálňou a kuchyňou | umiestnenie krbu umožňuje vykurovanie domu | v časti povaly je pochôdzny rošt vhodný na skladovanie | technicky jednoduchá, rýchla a finančne nenáročná realizácia je vhodná pre svojpomocnú výstavbu | projekt možno objednať aj s prístavanou garážou, vyznačenou čiarkovane

PRÍZEMIE (Celková plocha: 86,0 m<sup>2</sup>)



Energetická náročnosť AO



Fotovoltaické získavanie energie FVE



Podlahové vykurovanie



Komín pre krbové teleso