



ILUSTRÁČNÝ OBRÁZOK

BUNGALOV 765

	CENA PROJEKTOVEJ DOKUMENTÁCIE	1490 €
	DOBA DODANIA PROJEKTU	5 dní
	Inteligentné riadenie domu	+ 350 €
	Doobjednanie projektu odolného domu	+ 400 €
	Doobjednanie projektu fotovoltaiiky (FVE)	+ 100 €
	Doobjednanie prístavanej garáže	+ 92€

• Obytné miestnosti	5
• Celková úžitková plocha	115,1 m²
• Celková obytná plocha	85,8 m²
• Obostavaný priestor	697,6 m³
• Výška hrebeňa od strechy ≠0	5,43 m
• Sklon strechy	22°
• Zastavaná plocha	149,8 m²
• Zastavaná plocha s garážou	179,6 m²

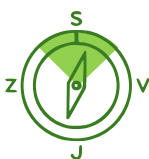
	PRIBLIŽNÁ CENA VÝSTAVBY SVOJPOMOCOU	134 000 €
	CENA VÝSTAVBY NA KLÚČ OD	178 600 €
	ODPORUČANÝ ŠTANDARD NA KLÚČ	223 300 €
	CENA STAVEBNÉHO MATERIÁLU OD	111 700 €

Vysvetlenie k cenám na strane 30

Všetky ceny sú s DPH



115,1 m²



Optimálne natočenie vstupu do domu



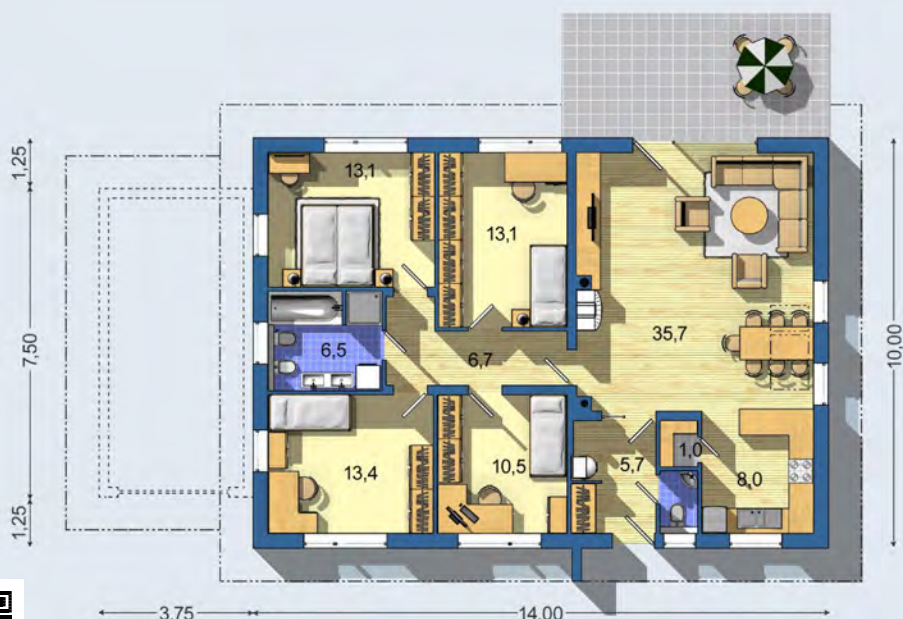
Tepelné čerpadlo



Vetrание s rekuperáciou tepla

BUNGALOV 765 | prízemný dom určený do nízkej zástavby na prevažne rovinnatý terén určený pre 5-člennú rodinu | malá zastavaná plocha, vhodné na malé parcely | bezbariérové riešenie | rozdelená denná a nočná časť | kompaktná dispozícia a malé komunikačné priestory, výborný pomer obytnej a úžitkovej plochy | presvetlený efektívny veľkopriestor so zvýšeným stropom a krbom v obývacej izbe s jedálňou a kuchyňou | umiestnenie krbu umožňuje vykurovanie domu | v časti povaly je pochôdzny rošt vhodný na skladovanie | technicky jednoduchá, rýchla a finančne nenáročná realizácia je vhodná pre svojpomocnú výstavbu | projekt možno objednať aj s prístavanou garážou, vyznačenou čiarkovane

PRÍZEMIE (Celková plocha: 115,0 m²)



Energetická náročnosť AO



Fotovoltické získavanie energie FVE



Podlahové vykurovanie



Komín pre krbové teleso