



ilustračný obrázok



90.0 m<sup>2</sup>



Optimálne natočenie vstupu do domu



Energetická náročnosť A0



Fotovoltaické získavanie energie (FVE)



Vetranie s rekuperáciou tepla



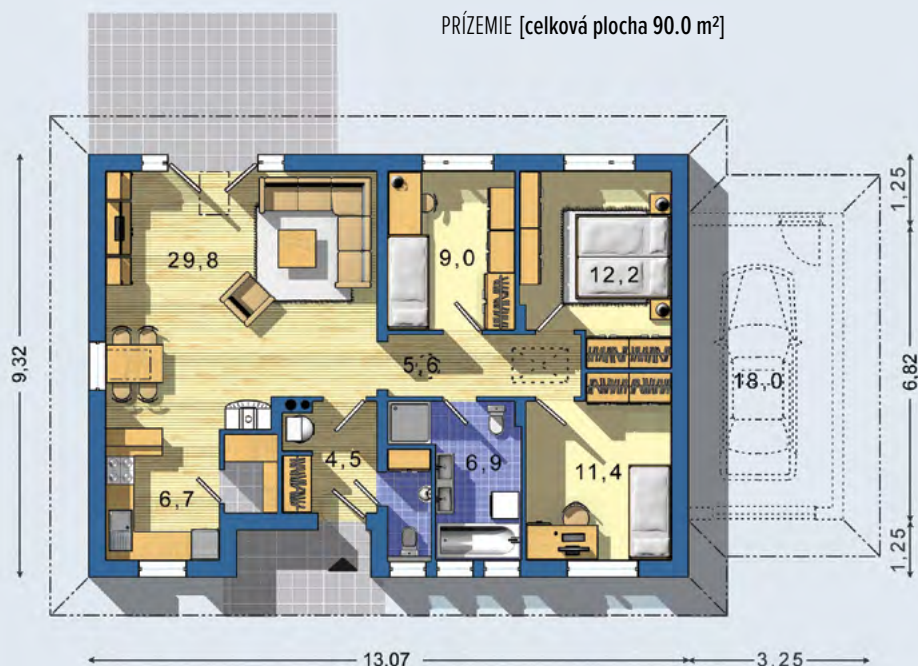
Podlahové vykurovanie



Komín pre krbové teleso

**BUNGALOV 567** - dispozíciou je vhodne rozdelená denná a nočná časť domu - prízemie je tvorené veľkopríestorom so zvýšeným stropom a dominantným telesom krbu v rámci obývacej izby - s jedálňou a nadväzujúcou kuchyňou - nad polovicou objektu je v rámci krovu riešená dobre prístupná povala s pochádznym roštom, vhodná na skladovacie priestory - malá zastavaná plocha, umožňuje objekt osadiť na malé parcely - technicky jednoduchá, rýchla a finančne nenáročná realizácia . . .

PRÍZEMIE [celková plocha 90.0 m<sup>2</sup>]



Návrh dispozície pôdorysu rodinného domu je architektonickým dielom podľa § 3 ods. 6 Autorského zákona č. 185/2015 zb. Jeho porušenie je trestné podľa § 283 Trestného zákona.

	CENA PROJEKTOVEJ DOKUMENTÁCIE	1 290 €
	DOBA DODANIA PROJEKTU	5 dní
	Doobjednanie prístavanej garáže	+92 €
	Inteligentné riadenie domu	+350 €
	Doobjednanie projektu odolného domu	+400 €
	Doobjednanie projektu fotovoltiky (FVE)	+100 €

Všetky ceny sú s DPH

### BUNGALOV 567

• obytné miestnosti	4
• zastavaná plocha	121.8 m <sup>2</sup>
• zastavaná plocha s garážou	144.1 m <sup>2</sup>
• obostavaný priestor	523.0 m <sup>3</sup>
• celková úžitková plocha	90.0 m <sup>2</sup>
• celková obytná plocha	62.4 m <sup>2</sup>
• celková podlahová plocha*	121.8 m <sup>2</sup>
• energetická náročnosť (globálny ukazovateľ)	A0
• výška hrebeňa strechy ±0	5.350 m
• sklon strechy	22°

\*podľa zákona 364/2012 Z. z. § 1 ods. 10

	PRIBLIŽNÁ CENA VÝSTAVBY SVOJPOMOCOU	105 800 €
	CENA VÝSTAVBY NA KľÚČ OD	147 000 €
	ODPORÚČANÝ ŠTANDARD NA KľÚČ	169 100 €
	CENA STAVEBNÉHO MATERIÁLU OD	80 900 €

Vysvetlenie k cenám na strane 30

Všetky ceny sú s DPH