



PRIBLIŽNÁ CENA VÝSTAVBY SVOJPOMOCOU	<b>84 700 €</b>
PONUKOVÁ CENA NA KLÚČ UŽ OD	<b>117 700 €</b>
DOPORUČENÝ ŠTANDARD NA KLÚČ	<b>135 400 €</b>
CENA STAVEBNÉHO MATERIÁLU UŽ OD	<b>64 800 €</b>
CENA PROJEKTOVEJ DOKUMENTÁCIE	<b>990 €</b>
DOBA DODANIA PROJEKTU	<b>6 týždňov</b>

Všetky ceny sú s DPH

• obytné miestnosti	4
• zastavaná plocha	146.5 m <sup>2</sup>
• zastavaná plocha s garážou	182.9 m <sup>2</sup>
• obostavaný priestor	664.6 m <sup>3</sup>
• celková úžitková plocha	110.7 m <sup>2</sup>
• celková obytná plocha	77.3 m <sup>2</sup>
• energetická náročnosť (globálny ukazovateľ)	A0
• výška hrebeňa strechy od ±0	5.420 m
• sklon strechy	22°

kompaktný pôdorys s dobre využitou plochou • spoločenská časť domu spojená s veľkou kuchyňou a s prístupom na krytú terasu • nočná časť s príslušenstvom je dôsledne oddelená • praktické riešenie s množstvom odkladacieho priestoru vo forme veľkého šatníka a vstavaných skrií v každej izbe • ďalší skladovací priestor v časti podkrovia, prístupný skladacím schodiskom • rodičovská spálňa s vlastnou kúpeľňou prepojená s krytou terasou • pohodlné zádverie s priamym vstupom do technickej miestnosti a samostatného WC • úsporné riešenie bez pevného stropu, so sadrokartónovým podhladom ...

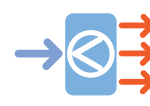
 Spôsob vykurovania: **podlahové vykurovanie**

Predpokladané náklady na vykurovanie pre zdroj:

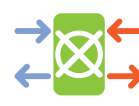
<b>tepelné čerpadlo</b>	<b>10 €/mesiac</b>
<b>plynový kotel</b>	<b>17 €/mesiac</b>


**110.7 m<sup>2</sup>**

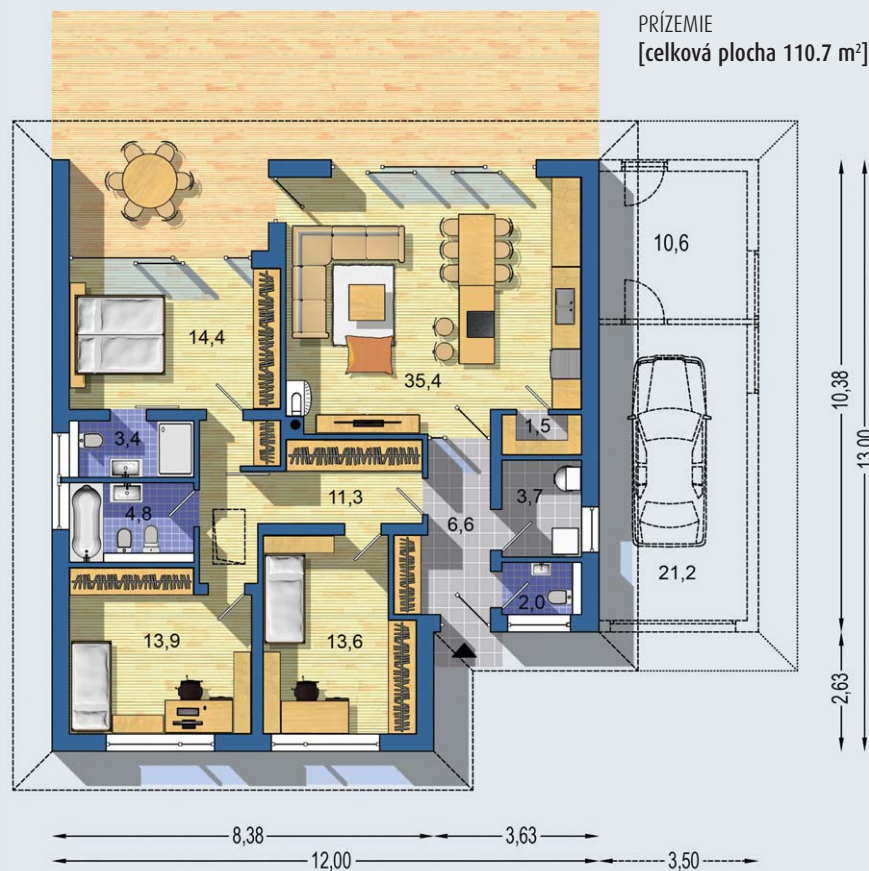

Optimálne natočenie vstupu do domu


 Energetická náročnosť **A0**


Tepelné čerpadlo



Vetranie s rekuperáciou tepla



Doobjednanie prístavanej garáže	+92 €
Inteligentné riadenie domu	+350 €
Doobjednanie projektu odolného domu	+400 €

Všetky ceny sú s DPH

