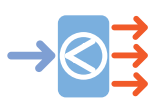



 73.6 m²

 Optimálne natočenie
vstupu do domu

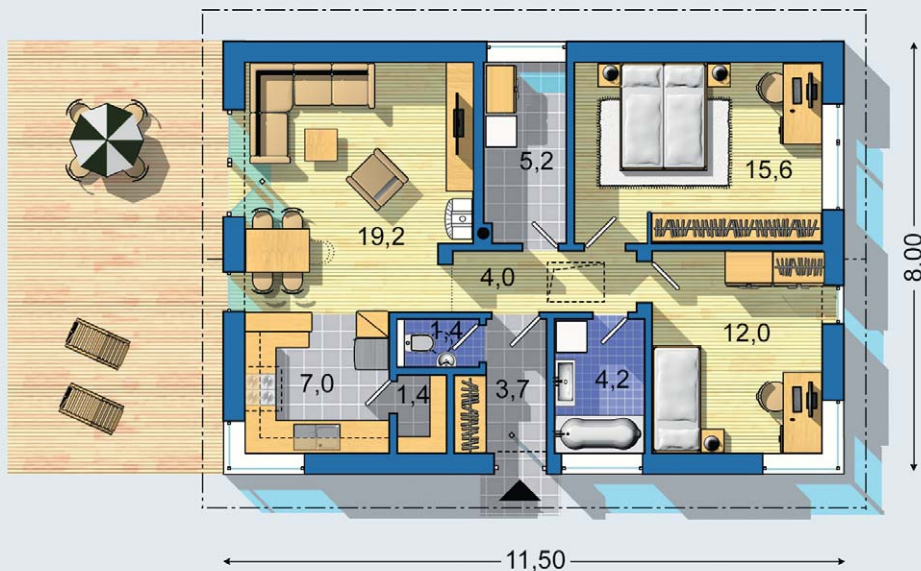
 Energetická
náročnosť A1

 Tepelné
čerpadlo

PRIBLIŽNÁ CENA VÝSTAVBY SVOJPOMOCOU	57 700 €	
PONUKOVÁ CENA NA KLÚČ UŽ OD	80 100 €	
DOPORUČENÝ ŠTANDARD NA KLÚČ	88 200 €	
CENA STAVEBNÉHO MATERIÁLU UŽ OD	44 000 €	
CENA PROJEKTOVEJ DOKUMENTÁCIE	890 €	
DOBA DODANIA PROJEKTU	5 dní	

Všetky ceny sú s DPH

• obytné miestnosti	3
• zastavaná plocha	92.0 m ²
• obostavaný priestor	394.0 m ³
• celková úžitková plocha	73.6 m ²
• celková obytná plocha	46.7 m ²
• energetická náročnosť (globálny ukazovateľ)	A1
• výška hrebeňa strechy od ±0	4.565 m
• sklon strechy	22°

jednoduchý, malý, účelný dom, vhodný i ako chata s nízkymi nákladmi na výstavbu • minimálna zastavaná plocha na malé pozemky • obývacia izba s krbovou pieckou, jedálňou a kuchyňou so skladoom potravín • samostatná technická miestnosť • samostatné WC • dostatok skladovacích a úložných plôch • v časti povaly je rošt vhodný na skladovanie prístupný skladacím schodiskom z haly • dom s minimom vnútorných nosných stien a stĺpov, bez pevnej stropnej konštrukcie • podlahy izieb tvorí zavesený sádkartón ...

 PRÍZEMIE [celková plocha 73.6 m²]

 Spôsob vykurovania: **podlahové vykurovanie**

Predpokladané náklady na vykurovanie pre zdroj:

tepelné čerpadlo	18 €/mesiac
plynový kotel	27 €/mesiac

Energetická náročnosť (GU) A0	+550 €	
Inteligentné riadenie domu	+350 €	
Doobjednanie projektu odolného domu	+400 €	

Všetky ceny sú s DPH

