



	PRÍBLIŽNÁ CENA VÝSTAVBY SVOJPOMOCOU	59 300 €
	PONUKOVÁ CENA NA KLÚČ UŽ OD	82 300 €
	DOPORUČENÝ ŠTANDARD NA KLÚČ	94 600 €
	CENA STAVEBNÉHO MATERIÁLU UŽ OD	45 200 €
	CENA PROJEKTOVEJ DOKUMENTÁCIE	890 €
	DOBA DODANIA PROJEKTU	5 dní

Všetky ceny sú s DPH

- obytné miestnosti **3**
- zastavaná plocha **90.3 m²**
- zastavaná plocha s prístreškom **109.5 m²**
- obostavaný priestor **394.8 m³**
- celková úžitková plocha **72.8 m²**
- celková obytná plocha **47.9 m²**
- energetická náročnosť (globálny ukazovateľ) **A1**
- výška hrebeňa strechy od ±0 **5.000 m**
- sklon strechy **22°**

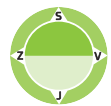
jednoduchý, malý, účelný dom, vhodný i ako chata s minimálnymi nákladmi na výstavbu • minimálna zastavaná plocha na malé pozemky • obývacia izba s centrálnym umiestneným krbom, jedálňou a komfortnou kuchyňou • dostatok skladovacích a úložných plôch • v časti povaly je rošt vhodný na skladovanie prístupný skladacím schodiskom z haly • dom s minimom vnútorných nosných stien, bez pevnej stropnej konštrukcie • podlahy izieb tvorí zavesený sádkokartón • čiastočné prekrytie vstupu • prístrešok pre auto je riešený zastrešenou pergolou ...

 Spôsob vykurovania: **podlahové vykurovanie**

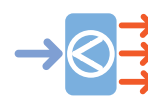
Predpokladané náklady na vykurovanie pre zdroj:

tepelné čerpadlo 16 €/mesiac

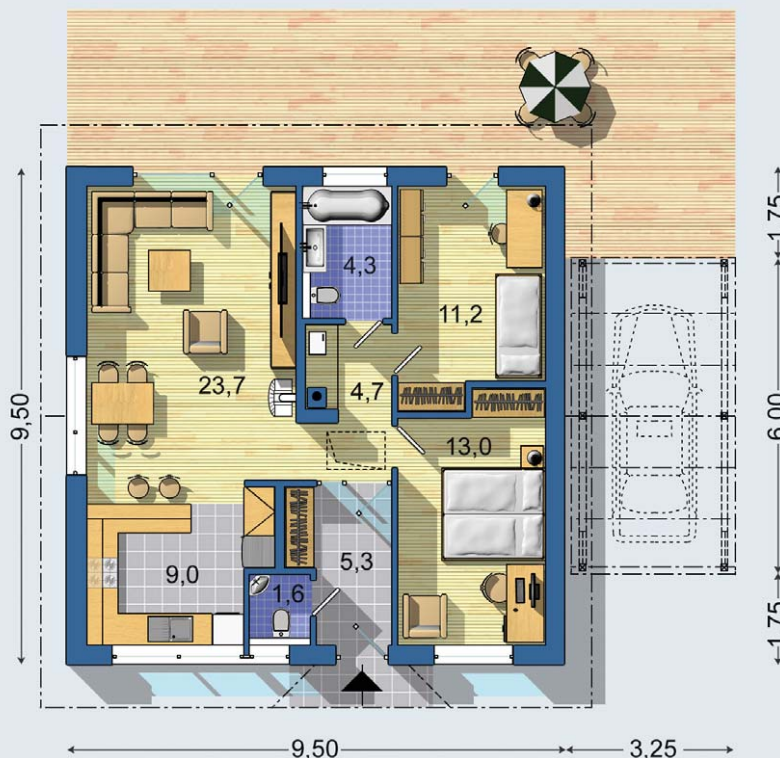
plynový kotol 25 €/mesiac

72.8 m²


Optimálne natočenie vstupu do domu


 Energetická náročnosť **A1**


Tepelné čerpadlo


 PRÍZEMIE [celková plocha 72.8 m²]

	Energetická náročnosť (GU) A0	+550 €
	Inteligentné riadenie domu	+350 €
	Doobjednanie projektu odolného domu	+400 €

Všetky ceny sú s DPH

