



	PRIBLIŽNÁ CENA VÝSTAVBY SVOJOPOMOCOU	94 000 €
	PONUKOVÁ CENA NA KLÚČ UŽ OD	130 600 €
	DOPORUČENÝ ŠTANDARD NA KLÚČ	150 200 €
	CENA STAVEBNÉHO MATERIÁLU UŽ OD	71 800 €
	CENA PROJEKTOVEJ DOKUMENTÁCIE	990 €
	DOBA DODANIA PROJEKTU	5 dní

Všetky ceny sú s DPH

- obytné miestnosti **5**
- zastavaná plocha **165.8 m²**
- zastavaná plocha s garážou **195.5 m²**
- obostavaný priestor **712.4 m³**
- celková úžitková plocha **126.4 m²**
- celková obytná plocha **74.7 m²**
- energetická náročnosť (globálny ukazovateľ) **A0**
- výška hrebeňa strechy od ±0 **4.880 m**
- sklon strechy **22°**

stredne veľký dom • komfortné zádverie presvetlená obývacia izba s krbom, jedálňou a kuchyňou so sklados potravín • spálňa so šatníkom a vlastnou kúpeľňou • samostatná technická miestnosť - práčovňa • chodba presvetlená svetlovodmi • dostatok skladovacích a úložných plôch • dom s minimom vnútorných nosných stien a stĺpov bez pevnej stropnej konštrukcie - sádrokartónový strop • prekrýtie vstupu i časti terasy • exteriérové žalúzie • nadštandardné tepelnotechnické vlastnosti ...

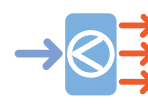
 Spôsob vykurovania: **podlahové vykurovanie**

Predpokladané náklady na vykurovanie pre zdroj:

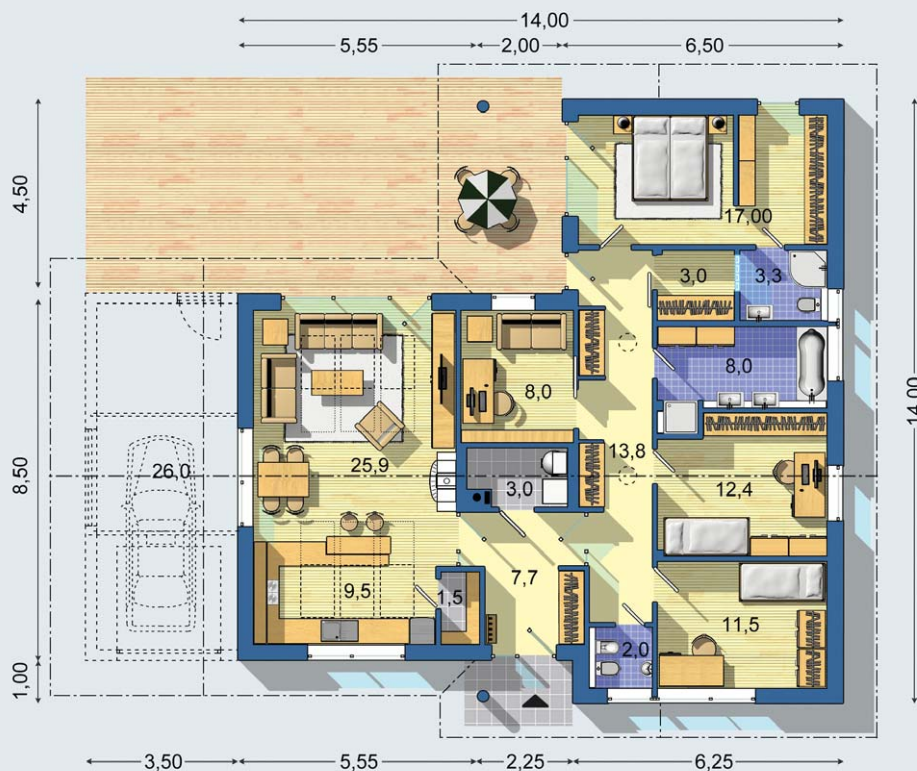
tepelné čerpadlo **26 €/mesiac**
plynový kotol **37 €/mesiac**

126.4 m²


Optimálne natočenie vstupu do domu


 Energetická náročnosť **A0**


Tepelné čerpadlo



	Doobjednanie prístavanej garáže	+92 €
	Inteligentné riadenie domu	+350 €
	Doobjednanie projektu odolného domu	+400 €

Všetky ceny sú s DPH

