



	PRIBLIŽNÁ CENA VÝSTAVBY SVOJOPOMOCOU	72 700 €
	PONUKOVÁ CENA NA KLÚČ UŽ OD	101 000 €
	DOPORUČENÝ ŠTANDARD NA KLÚČ	116 200 €
	CENA STAVEBNÉHO MATERIÁLU UŽ OD	55 600 €
	CENA PROJEKTOVEJ DOKUMENTÁCIE	890 €
	DOBA DODANIA PROJEKTU	5 dní

Všetky ceny sú s DPH

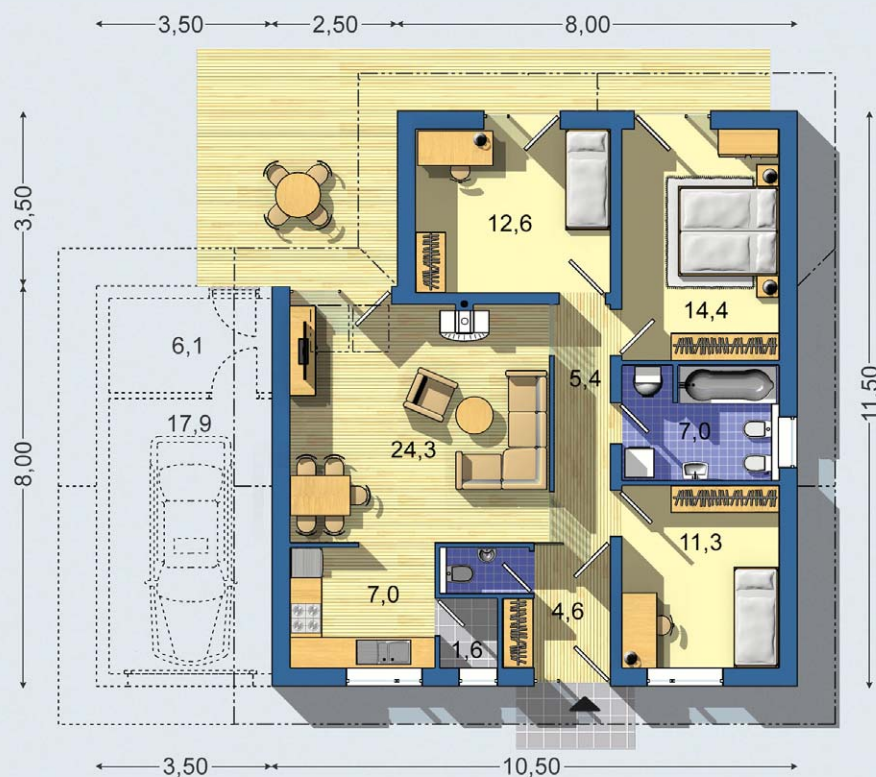
- obytné miestnosti **4**
- zastavaná plocha **112.0 m²**
- zastavaná plocha s garážou **140.0 m²**
- obostavaný priestor **494.0 m³**
- celková úžitková plocha **89.7 m²**
- celková obytná plocha **62.5 m²**
- energetická náročnosť (globálny ukazovateľ) **A1**
- výška hrebeňa strechy od ±0 **4.600 m**
- sklon strechy **22°**

kompaktná dispozícia • umiestnenie krbu v strede dispozície umožňuje vykurovanie aj príslušných miestností • priestorová obývací izba prepojená s kuchyňou, jedálňou a veľkou terasou • v obývacej izbe 2 strešné okná efektne osvetľujú miestnosť aj do hĺbky • kuchyňu doplnia odvetraná špajza • ekonomické riešenie bez stropnej konštrukcie ...

Spôsob vykurovania: **podlahové vykurovanie**
 Predpokladané náklady na vykurovanie pre zdroj:
plynový kotol 31 €/mesiac


89.7 m²


Optimálne natočenie vstupu do domu


 Energetická náročnosť **A1**

 PRÍZEMIE [celková plocha 89.7 m²]

	Energetická náročnosť (GU) A0	+550 €
	Doobjednanie prístavanej garáže	+92 €
	Inteligentné riadenie domu	+350 €
	Doobjednanie projektu odolného domu	+400 €

Všetky ceny sú s DPH

