



	PRÍBLIŽNÁ CENA VÝSTAVBY SVOJOPOMOCOU	<b>109 200 €</b>
	PONUKOVÁ CENA NA KLÚČ UŽ OD	<b>151 600 €</b>
	DOPORUČENÝ ŠTANDARD NA KLÚČ	<b>174 300 €</b>
	CENA STAVEBNÉHO MATERIÁLU UŽ OD	<b>83 400 €</b>
	CENA PROJEKTOVEJ DOKUMENTÁCIE	<b>990 €</b>
	DOBA DODANIA PROJEKTU	<b>6 týždňov</b>

Všetky ceny sú s DPH

- obytné miestnosti **4**
- zastavaná plocha **162.4 m<sup>2</sup>**
- obostavaný priestor **750.4 m<sup>3</sup>**
- celková úžitková plocha **132.3 m<sup>2</sup>**
- celková obytná plocha **76.3 m<sup>2</sup>**
- energetická náročnosť (globálny ukazovateľ) **A0**
- výška atiky strechy od ±0 **3.850 m**
- sklon strechy **plochá**

prízemný moderný dom s racionálnou dispozíciou vhodný do radovej zástavby • v prípade radovej zástavby rodinné domy ohraničujú súkromné átriá • vzdušný obytný veľkopriestor tvorený obývacou izbou, jedálňou a kuchyňou • kuchynský ostrovček s barovým sedením • všetky obytné miestnosti orientované do súkromnej časti pozemku s priamym vstupom na terasu • oddelená denná a nočná zóna domu • dostatok úložných priestorov • dve kúpeľne • sklad potravín • • •

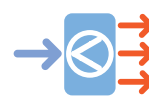
 Spôsob vykurovania: **podlahové vykurovanie**

Predpokladané náklady na vykurovanie pre zdroj:

- tepelné čerpadlo** 16 €/mesiac
- plynový kotol** 25 €/mesiac


**132.3 m<sup>2</sup>**

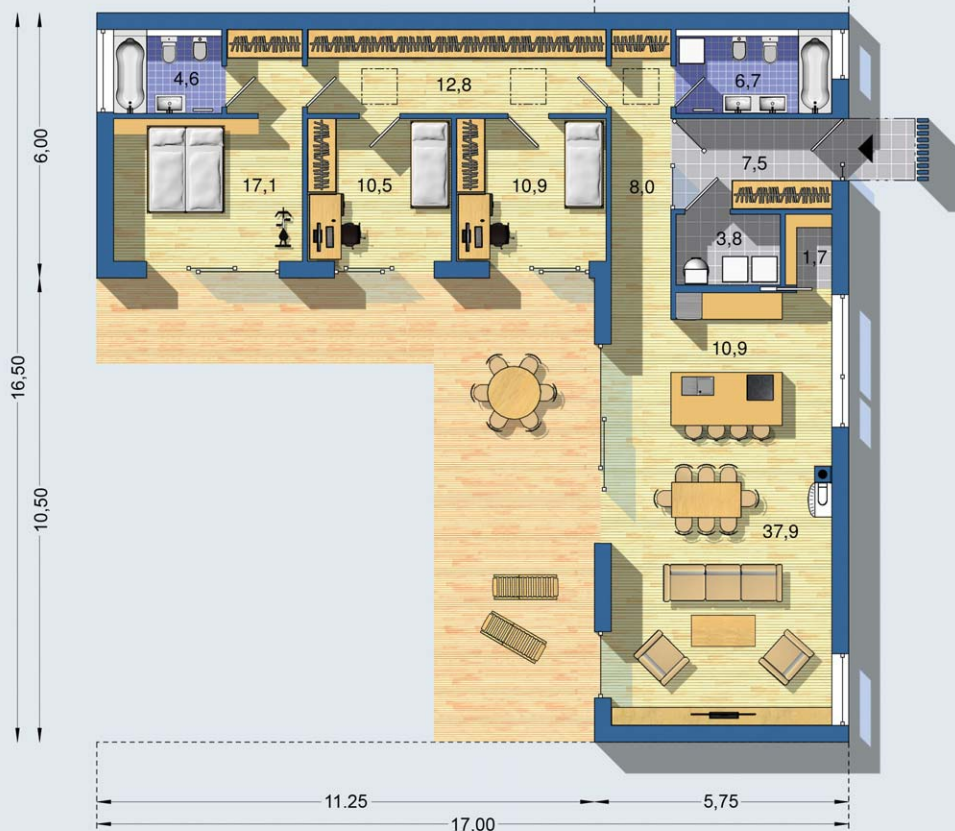

Optimálne natočenie vstupu do domu


 Energetická náročnosť **A0**


Tepelné čerpadlo



Vetranie s rekuperáciou tepla

 PRÍZEMIE [celková plocha 132.3 m<sup>2</sup>]


Inteligentné riadenie domu	<b>+350 €</b>
Doobjednanie projektu odolného domu	<b>+400 €</b>

Všetky ceny sú s DPH

