



	PRIBLIŽNÁ CENA VÝSTAVBY SVOJOPOMOCOU	108 900 €
	PONUKOVÁ CENA NA KLÚČ UŽ OD	151 300 €
	DOPORUČENÝ ŠTANDARD NA KLÚČ	174 000 €
	CENA STAVEBNÉHO MATERIÁLU UŽ OD	83 200 €
	CENA PROJEKTOVEJ DOKUMENTÁCIE	1 290 €
	DOBA DODANIA PROJEKTU	6 týždňov

Všetky ceny sú s DPH

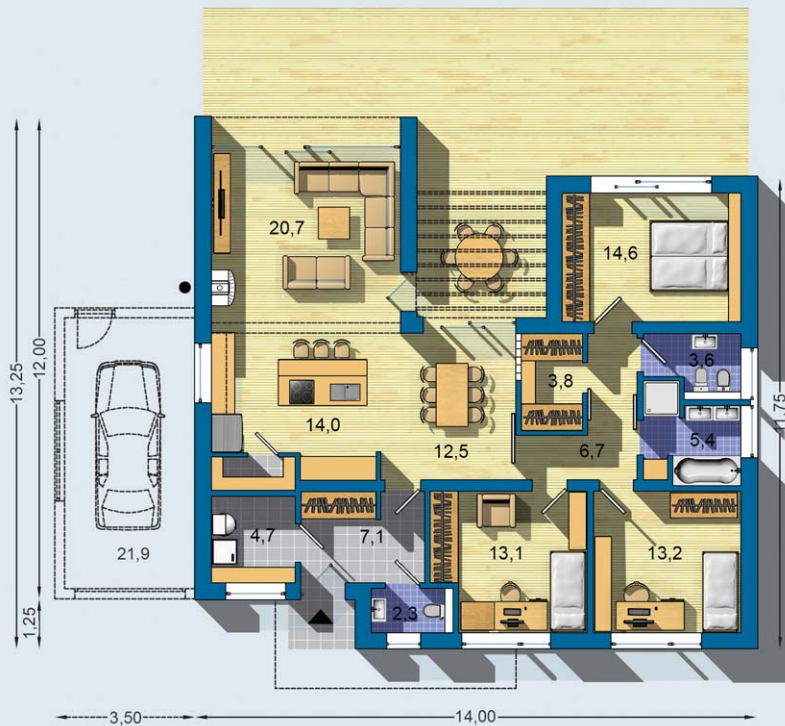
- obytné miestnosti **4**
- zastavaná plocha **153.4 m²**
- zastavaná plocha s garážou **178.8 m²**
- obostavaný priestor **633.6 m³**
- celková úžitková plocha **123.7 m²**
- celková obytná plocha **74.2 m²**
- energetická náročnosť (globálny ukazovateľ) **A0**
- výška atiky strechy od ±0 **4.560 m**
- sklon strechy **plochá**

moderný prízemný dom s terasou vo forme chráneného átria - átrium je možné prekryť pergolou - výrazným prvkom interiéru je veľká jedáleň v strede domu, spojená s terasou - nad obývacou izbou je mierne zvýšený šikmý strop, ktorý spolu s veľkou zasklenou stenou vytvára dojem vzdušného otvoreného veľkopriestoru - moderná kuchyňa je spojená s obýtnym priestorom prostredníctvom ostrovčeka - nočná časť s dvomi kúpeľňami a šatníkom je dôsledne oddelená od voľnej dispozície dennej časti ...

Spôsob vykurovania: **podlahové vykurovanie**
 Predpokladané náklady na vykurovanie pre zdroj:
tepelné čerpadlo 17 €/mesiac
plynový kotol 26 €/mesiac



VILA 1855


 PRÍZEMIE [celková plocha 123.7 m²]

	Doobjednanie prístavanej garáže	+92 €
	Inteligentné riadenie domu	+350 €
	Doobjednanie projektu odolného domu	+400 €

Všetky ceny sú s DPH

